

METZESCHMELZ

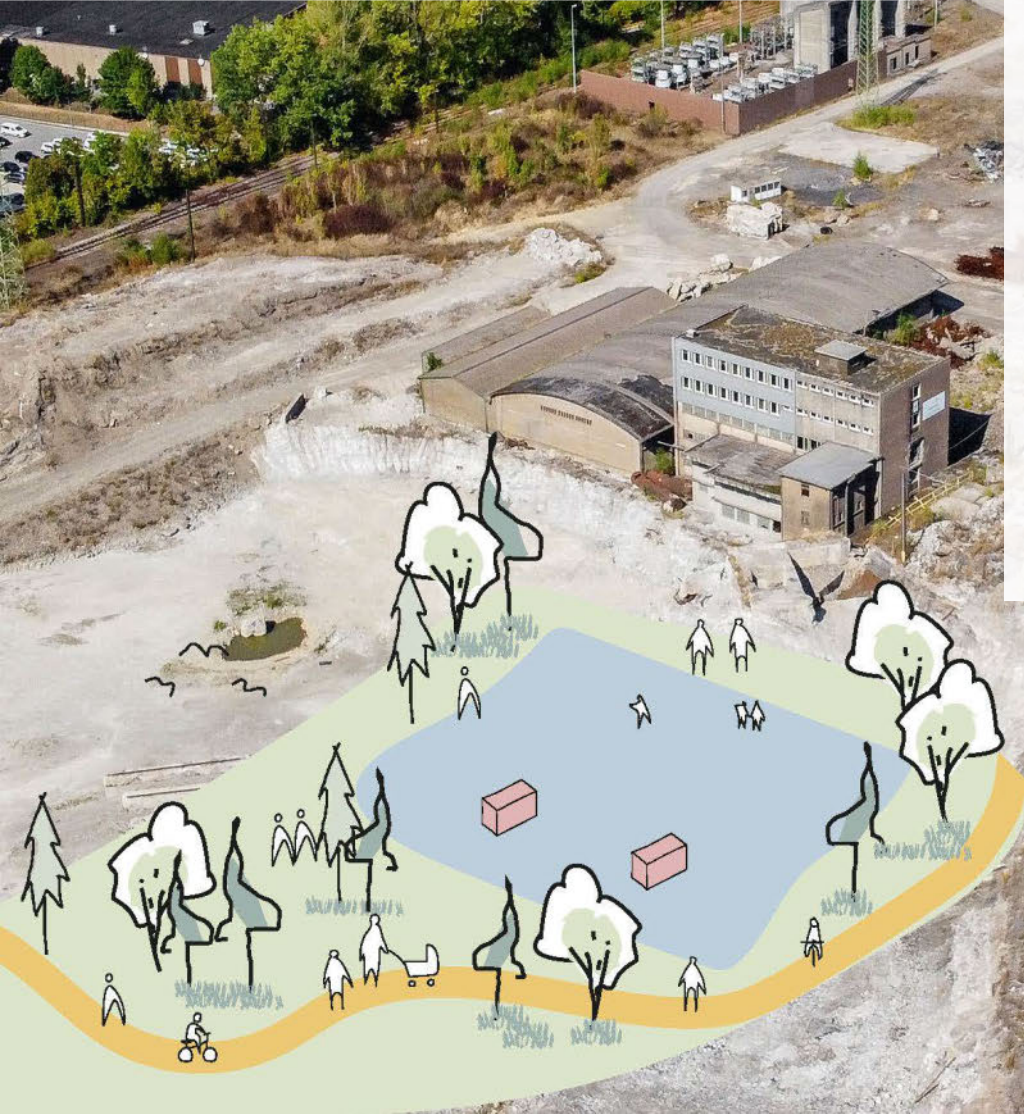
Zesumme (be)liewen

Städtebaulech Entwécklung vun der „Metzeschmelz“

Vun der Stol-Fabrik zur Stad-Fabrik



Yves Biwer, AGORA



Structure

Introduction: De Quartier Metzschmelz

Urban Vision: Prinzippien an Strategien

- E Kader fir eng urban Natur an e Netzwierk vun Liewensraim
- Den Erhalt an d'Néinotzung vun besteeënden Strukturen
- Eng interconnectéiert Mobilitéit mat autofräien Stroossen
- En accessibelen Reseau vun héichwäertegen öffentlechen Raim
- En ugepassten an dichten Mix vun Gebaier an Funktiounen

De Quartier Metzschmelz

Territorial Situation

→ de Site läit am Zentrum vun deenen
zwou Gemengen Esch-Uelzecht an
Schëffleng



91 %



Administration Communale de
Schiffflange

9 %

Gesamtfläch: 62,9 ha

Propriétaires:

- AGORA
- ArcelorMittal
- Domaine de l'État (CFL)
- Encevos



De Quartier Metzschmelz

Localisatioun



Introductioun

D' Geschicht an déi éischt Etappen vun de Rekonversioun

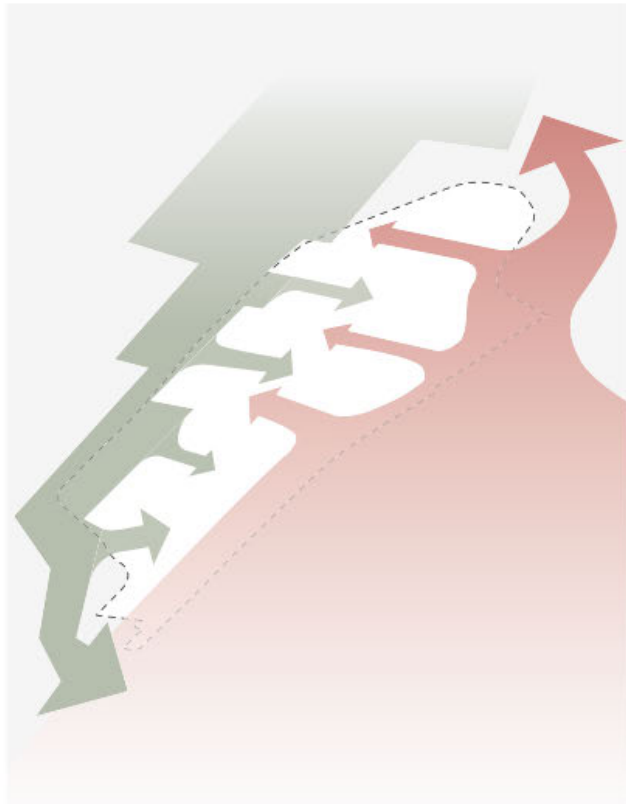
- **1869** : Stol-Entreprise Metz & Cie kafen Schlass Berwart mam Schlassgoart, d' Entrepreneuren Metz an Tesch installéieren sech am Schlass dat virdrun renovéiert gouf.
- **2011** : Decisioun fir Schmelz fir eng onbestëmmten Zäiten zou ze maachen, just Drotstrooss huet nach bis an den Oktober 2012 produzéiert
- **2 Februar 2016** : Offiziell Deklaratioun vun ArcelorMittal fir Schmelz definitiv zou ze maachen
- **2016 – 2018** : Technesch, ekonomesch an ëmwelttechnesch Maachbarkeetsstudien
- **29. Mäerz – 3. Abrëll 2019** : Urbanisteschen Concours mat véier internationalen Equippen. Entworfsatelier mat öffentlecher Participatioun mam Ziel, zesammen d' Leitlinien vum neien Quartier ze definéieren an strukturéiert Proposen auszeschaffen.



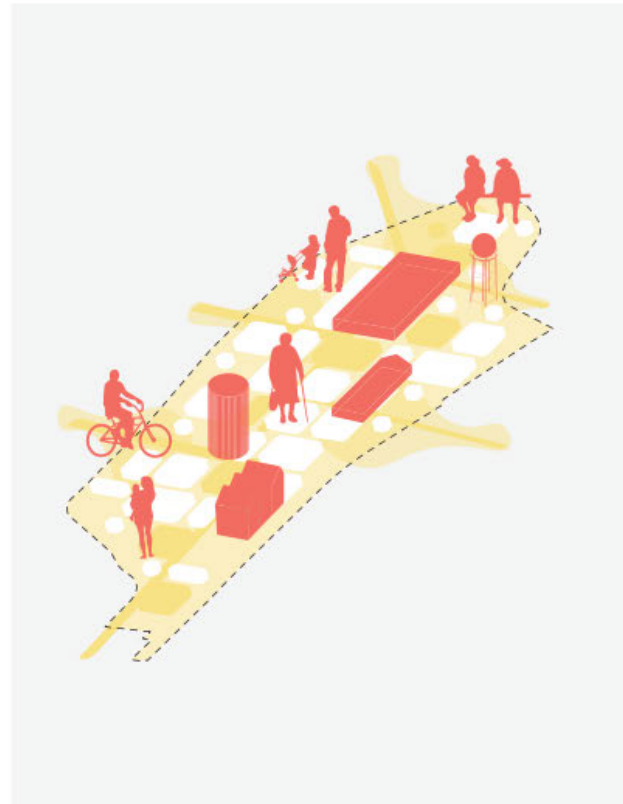
Urban Vision

Prinzipien

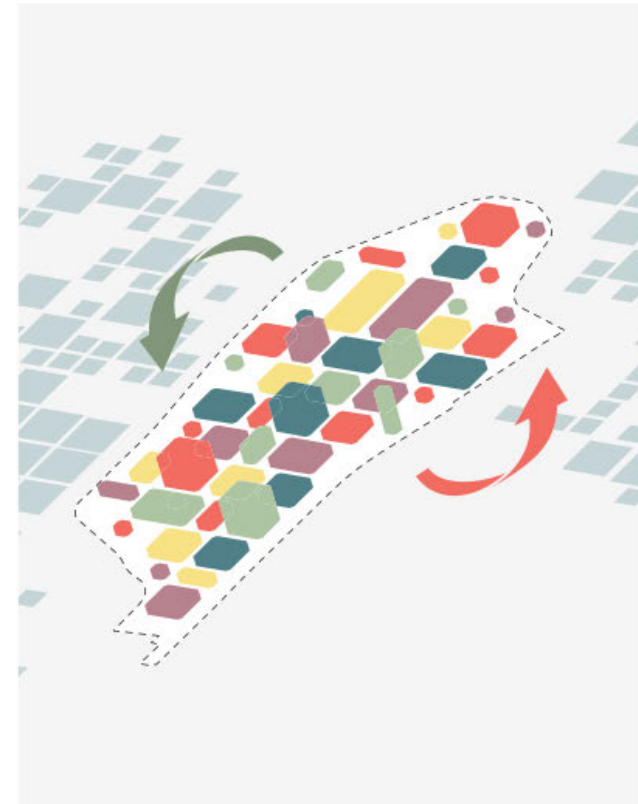
gréng Liewensraim



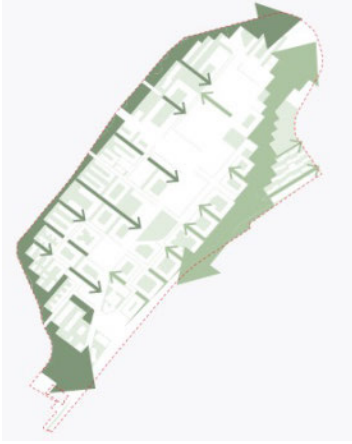
ëmgenotzten Schmelz



nohalteg Mobilitéit



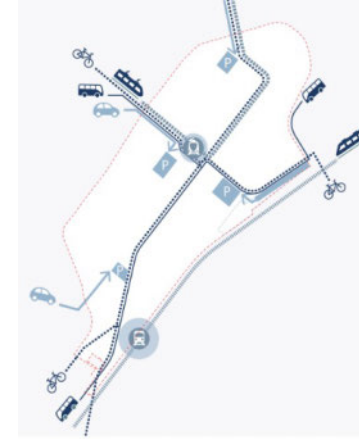
Urban Vision Strategien



E Kader fir eng urban Natur an e
Netzwerk vun Liewensraum



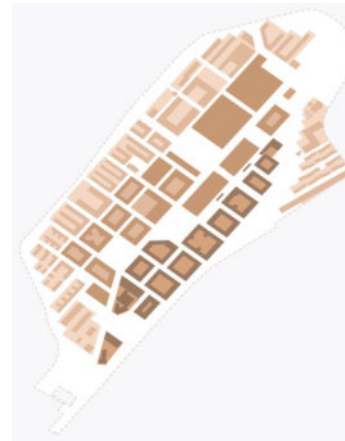
Den Erhalt an d'Neinotzung vun
besteeënden Strukturen



Eng interconnectéiert Mobilitéit mat
autofreien Stroossen



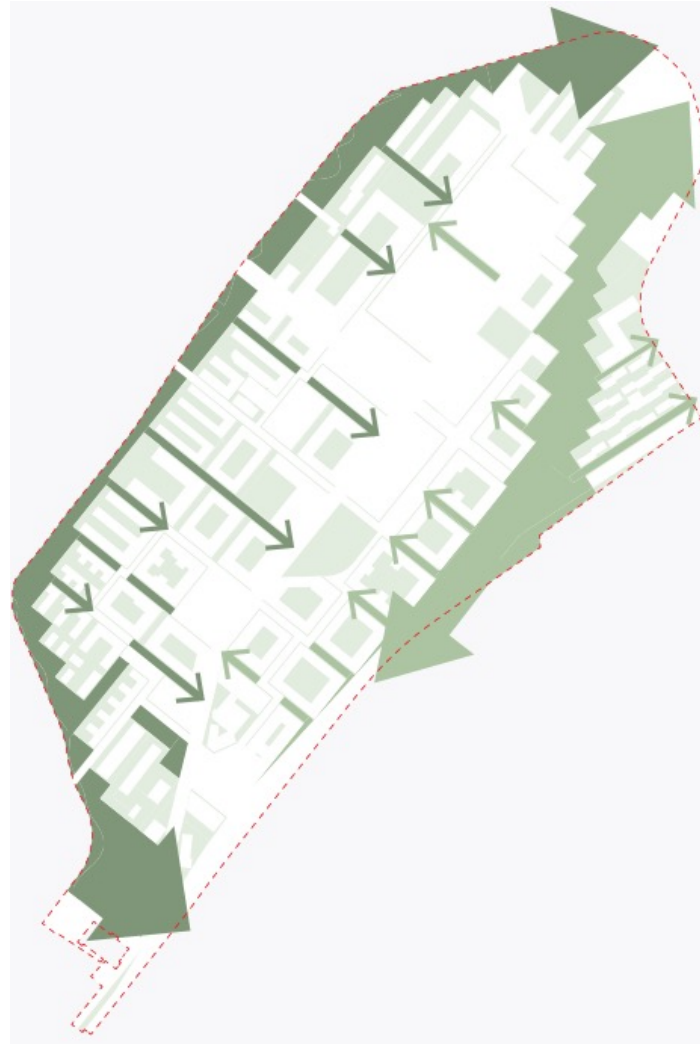
En accessibelen Reseau vun héichwäertegen
öffentlechen Raim



En ugepassten an dichten Mix vun
Gebaier an Funktiounen

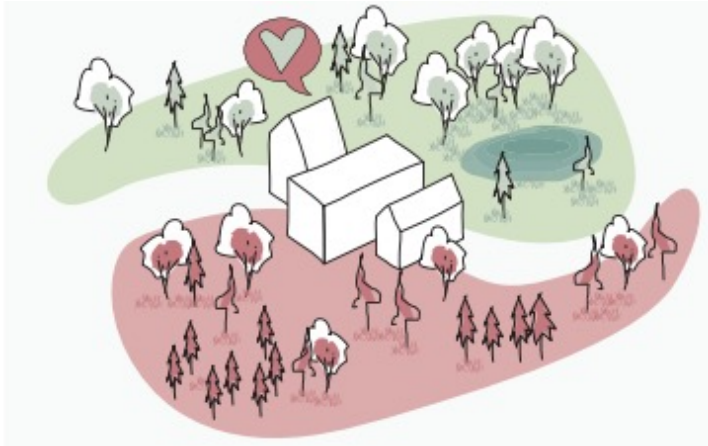
Urban Vision

E Kader fir eng urban Natur an e Netzwierk vun Liewensraum



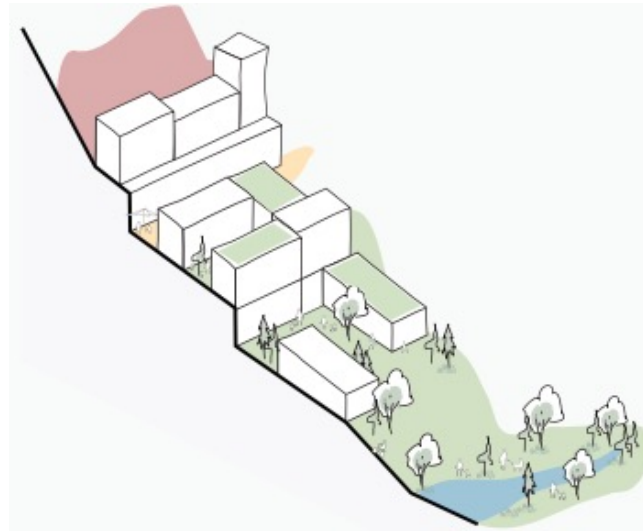
Urban Vision

E Kader fir eng urban Natur an e Netzwierk vun Liewensraum

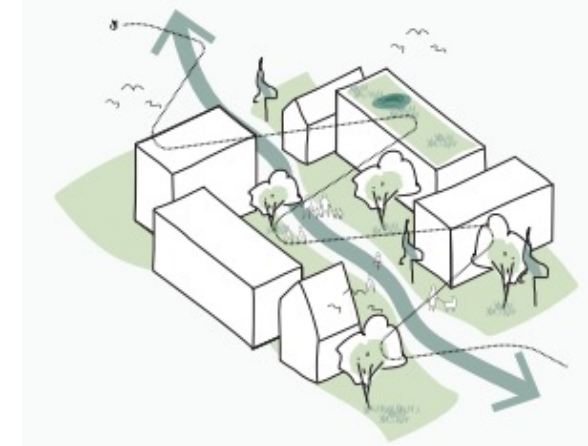


Encadrement vum Quartier duerch zwou grouss Parkflächen,

- den renaturéierten Uelzecht-Park
- den postindustriellen Schinnenpark



Méi éwei 50% Gréngflächen,
an den privaten an éffentlechen Raim



Schaffen vun gréngen an bloe Verbindungen,
fir méi resilient Liewensraum

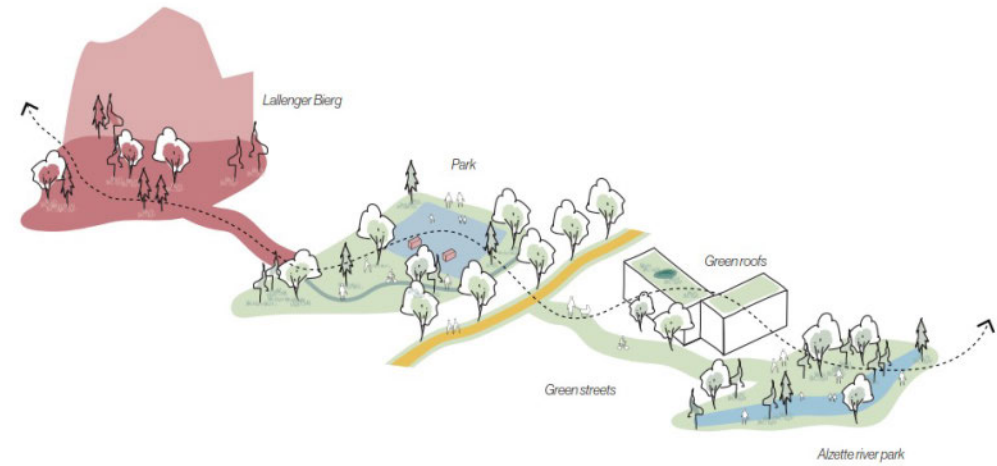
Urban Vision

E Kader fir eng urban Natur an e Netzwierk vun Liewensraum



Urban Vision

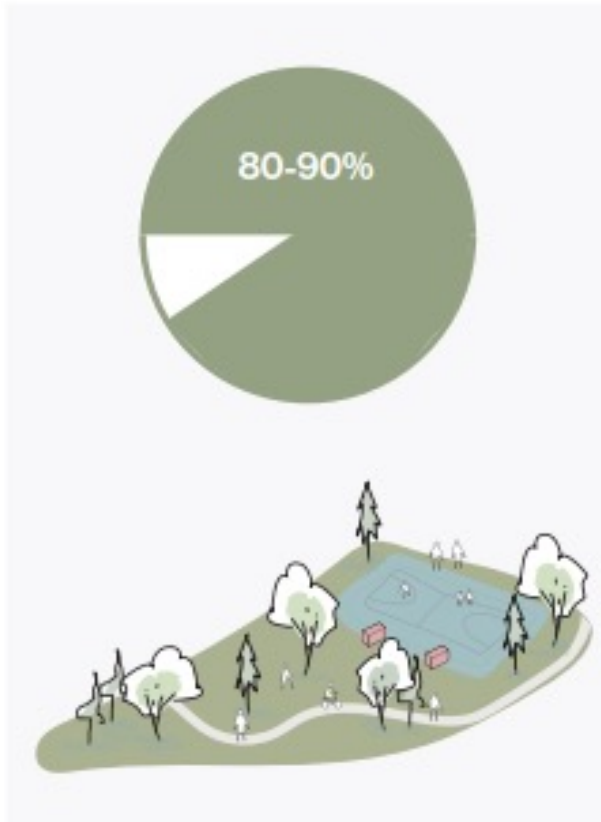
E Kader fir eng urban Natur an e Netzwierk vun Liewensraum



Urban Vision

E Kader fir eng urban Natur an e Netzwierk vun Liewensraum

Park (80-90 % gréng)



privat Flächen an Diecher



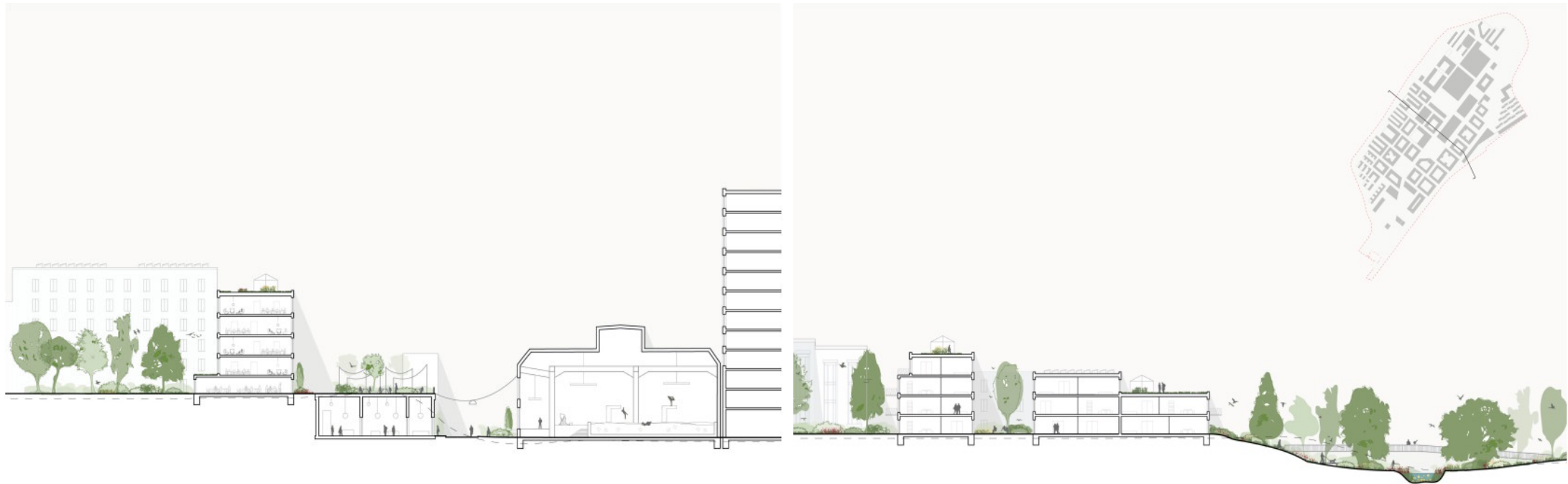
Stroossen an öffentlech Plazen



Urban Vision

E Kader fir eng urban Natur an e Netzwerk vun Liewensraum

Topography



Urban Vision

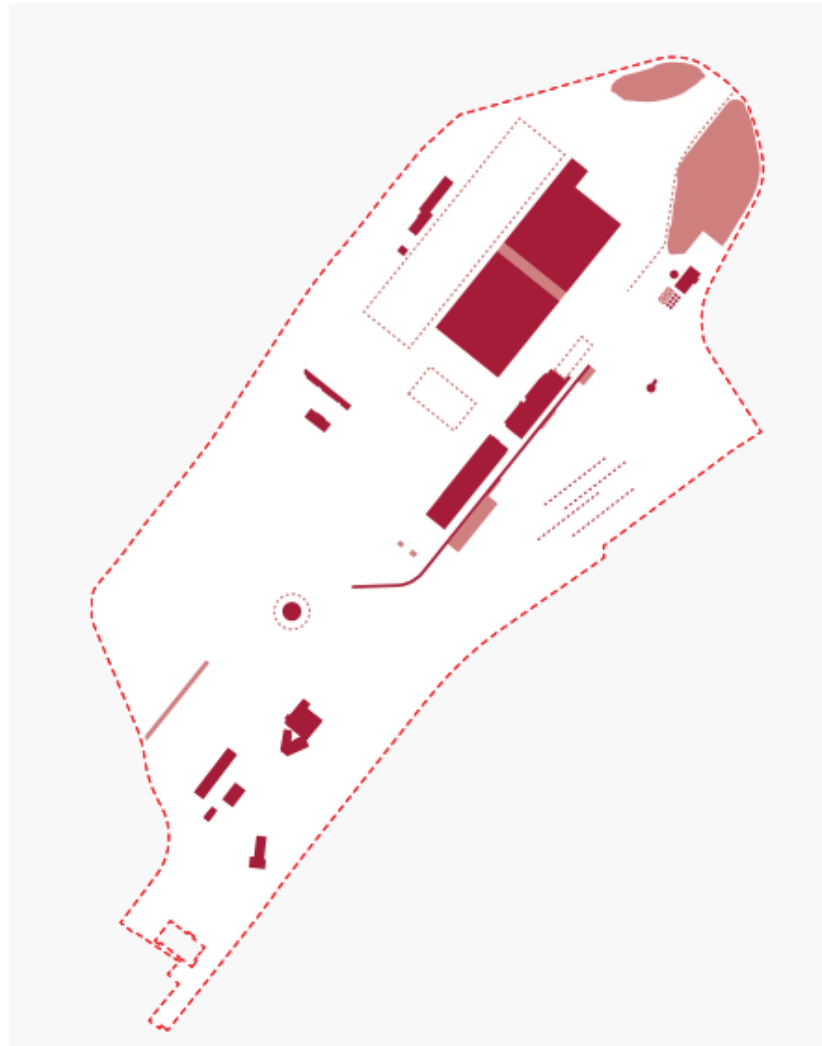
E Kader fir eng urban Natur an e Netzwierk vun Liewensraum





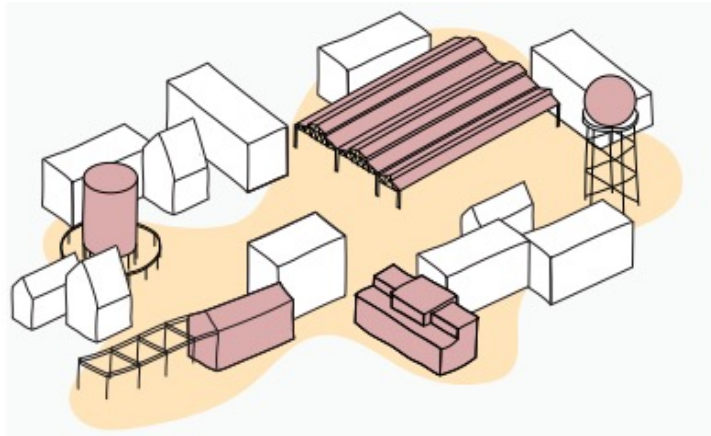
Urban Vision

Den Erhalt an d'Néinotzung vun besteeënden Strukturen

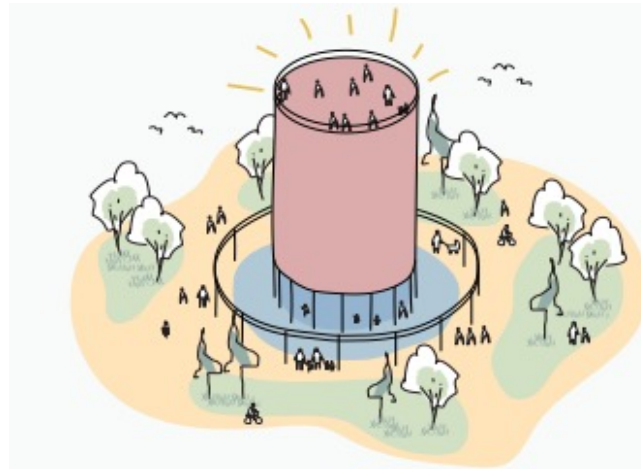


Urban Vision

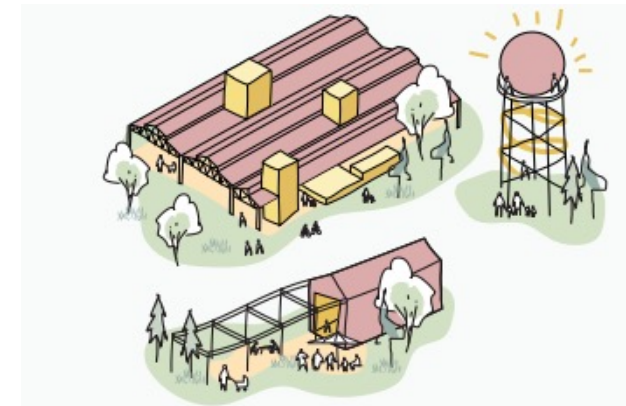
Den Erhalt an d'Néinotzung vun besteeënden Strukturen



Erhalt an Néinotzung vun mindestens der Hallschent vun de besteeënden Gebaier,
an Integratioun an eng nei dicht Stad-Fabrik



Schutz an Entwécklung vun der besteeënder Identitéit
duerch Schafen vun neien Raim an den besteeënden Strukturen



Al Gebaier mat neiem Liewen a Funktiounen fëllen

Urban Vision

Den Erhalt an d'Néinotzung vun besteeënden Strukturen



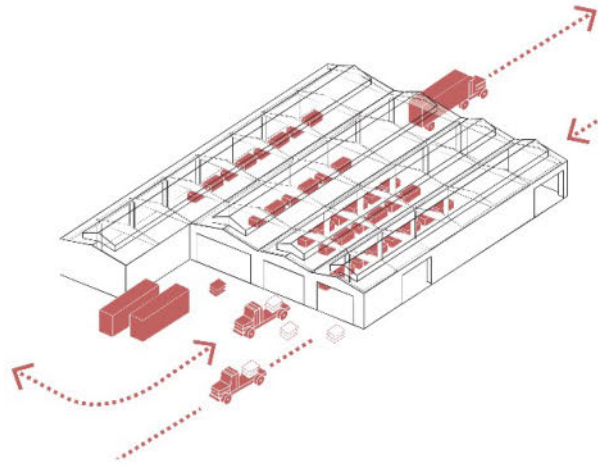
Urban Vision

Stadfabrik

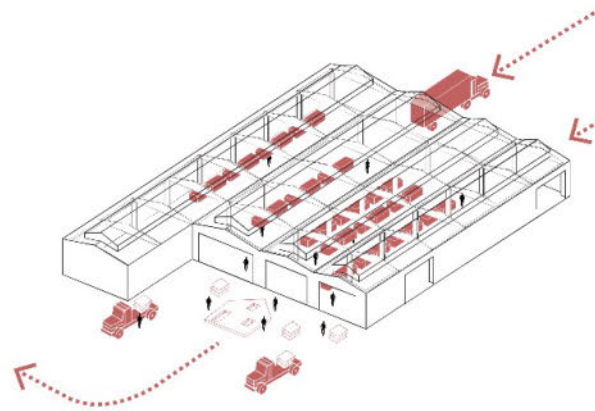


Urban Vision

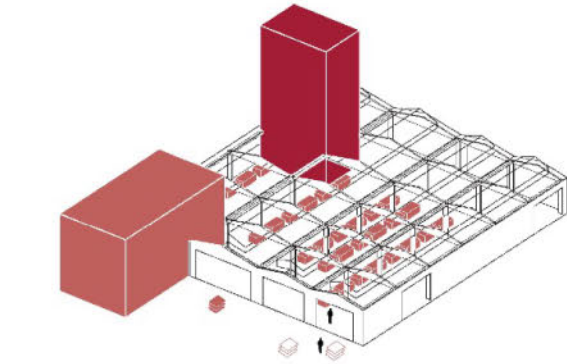
Stadfabrik



Logistical use f.x. for urban mining



Prefab on site, f.x. CLT

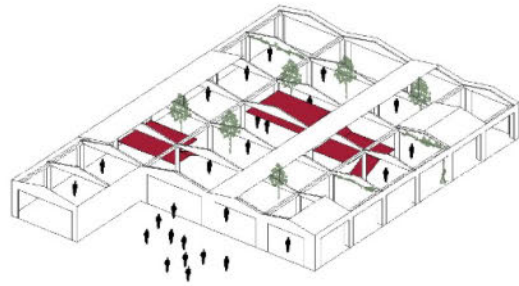


Future crafts and production

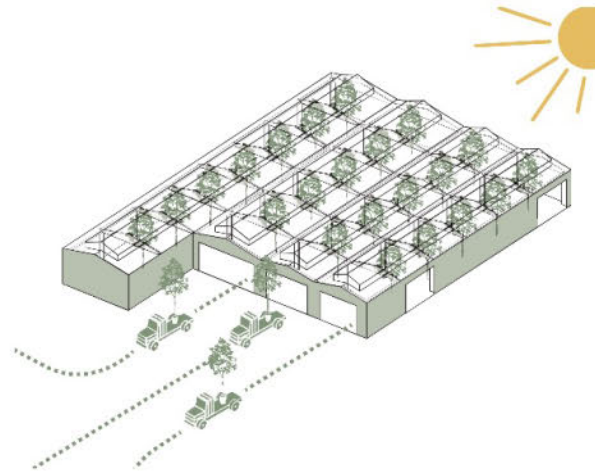


Urban Vision

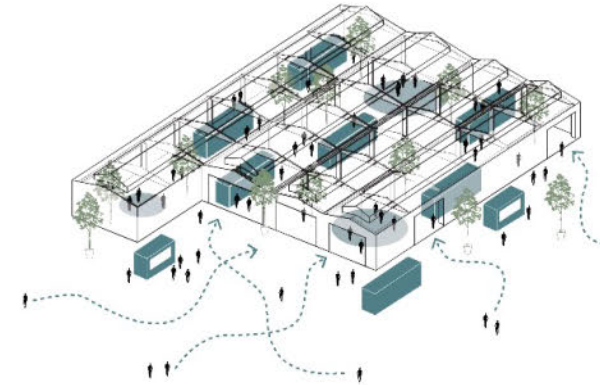
Stadfabrik



Temporary use



Tree nursery



Innovative office



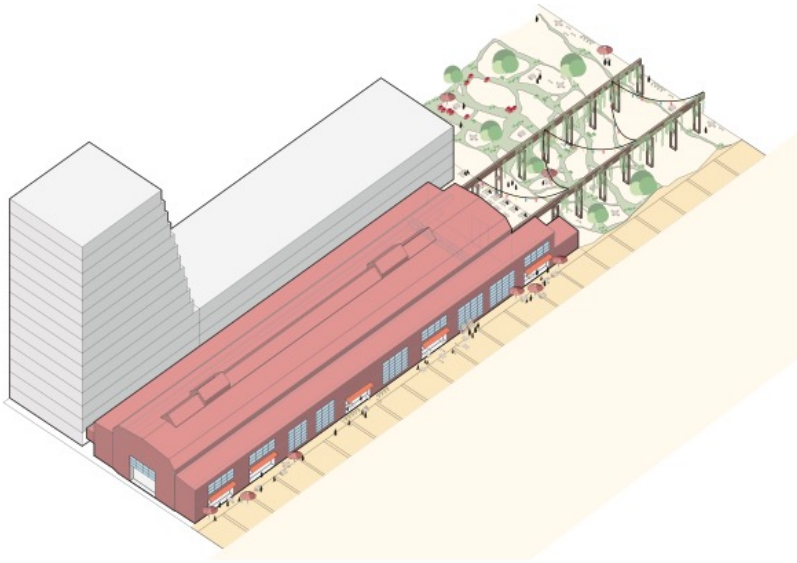
Urban Vision

Stadfabrik

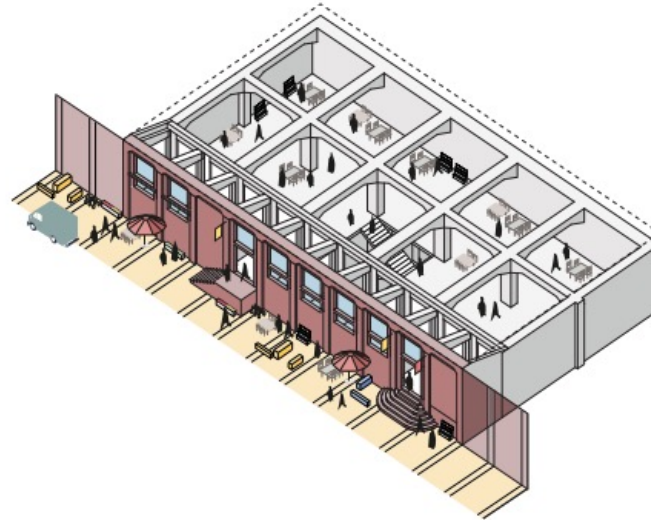


Urban Vision

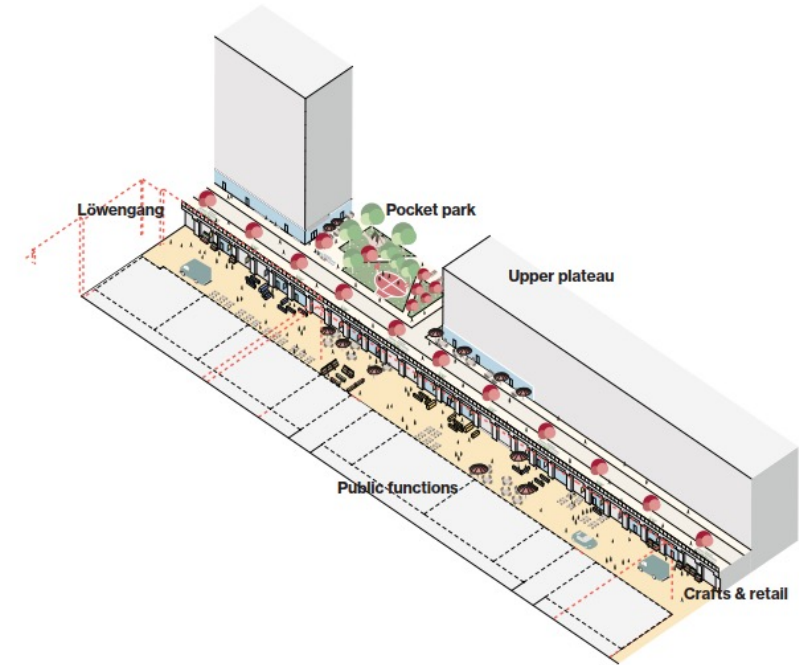
Den Erhalt an d'Néinotzung vun besteeënden Strukturen



Zentralwerkstatt



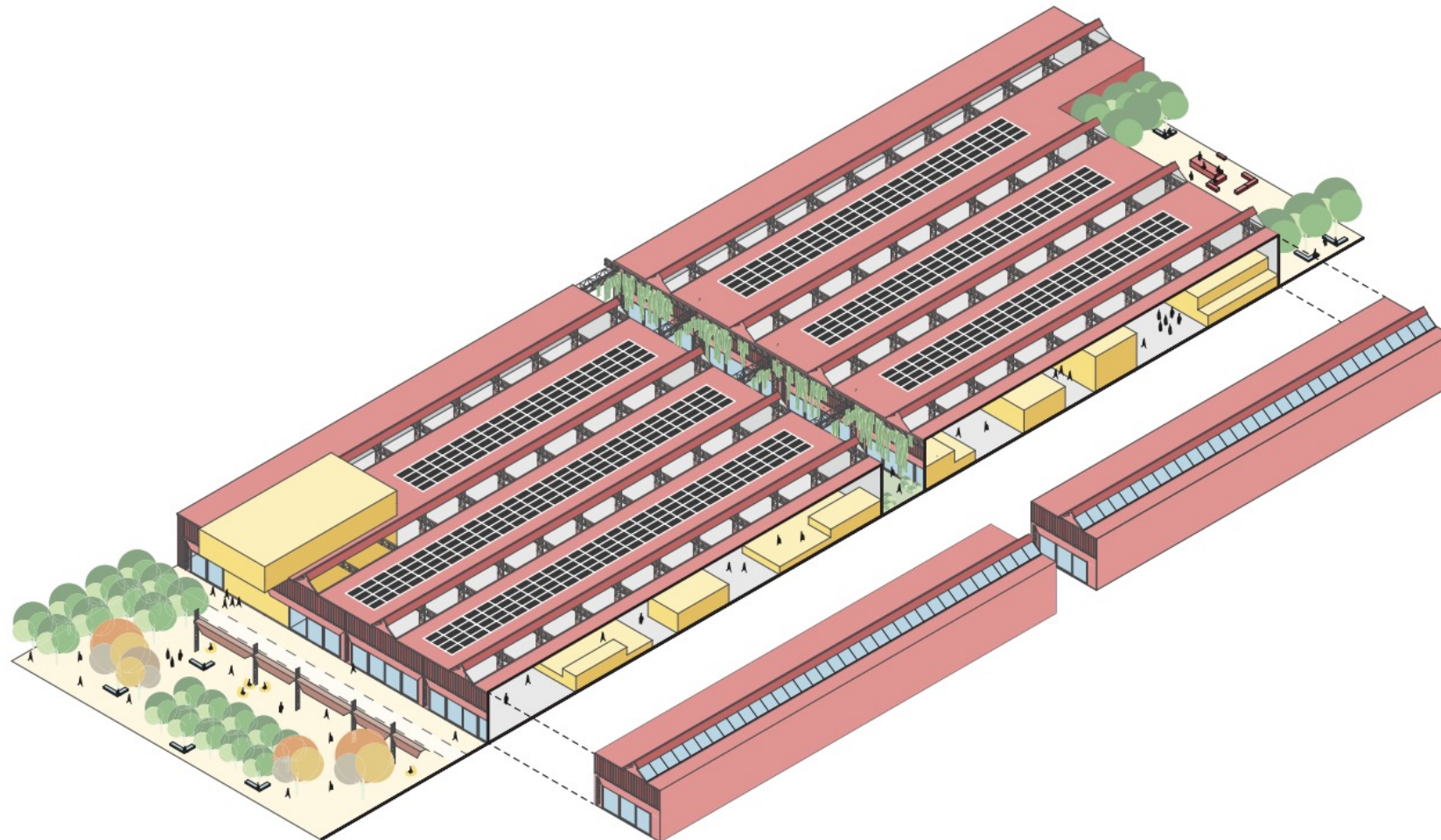
Zentralmagazin



Stützmauer / Löwengang

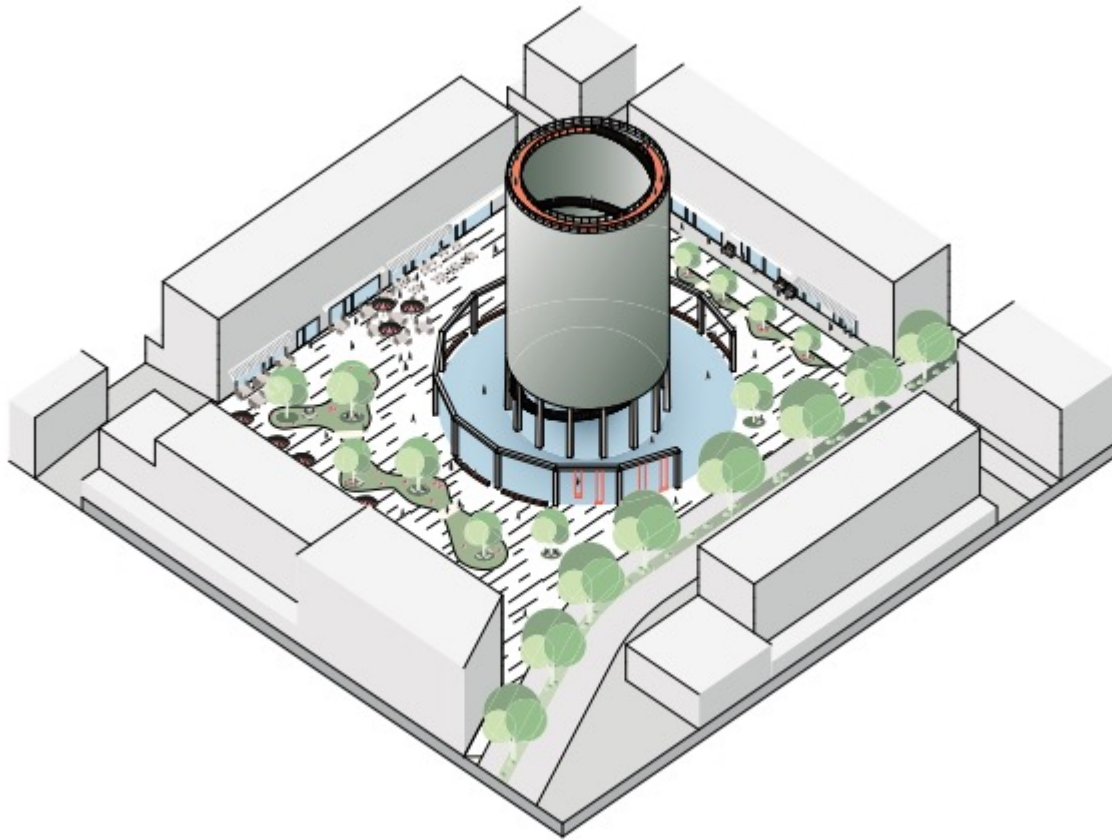
Urban Vision

Den Erhalt an d'Néinotzung vun besteeënden Strukturen



Urban Vision

Den Erhalt an d'Néinotzung vun besteeënden Strukturen



Urban Vision

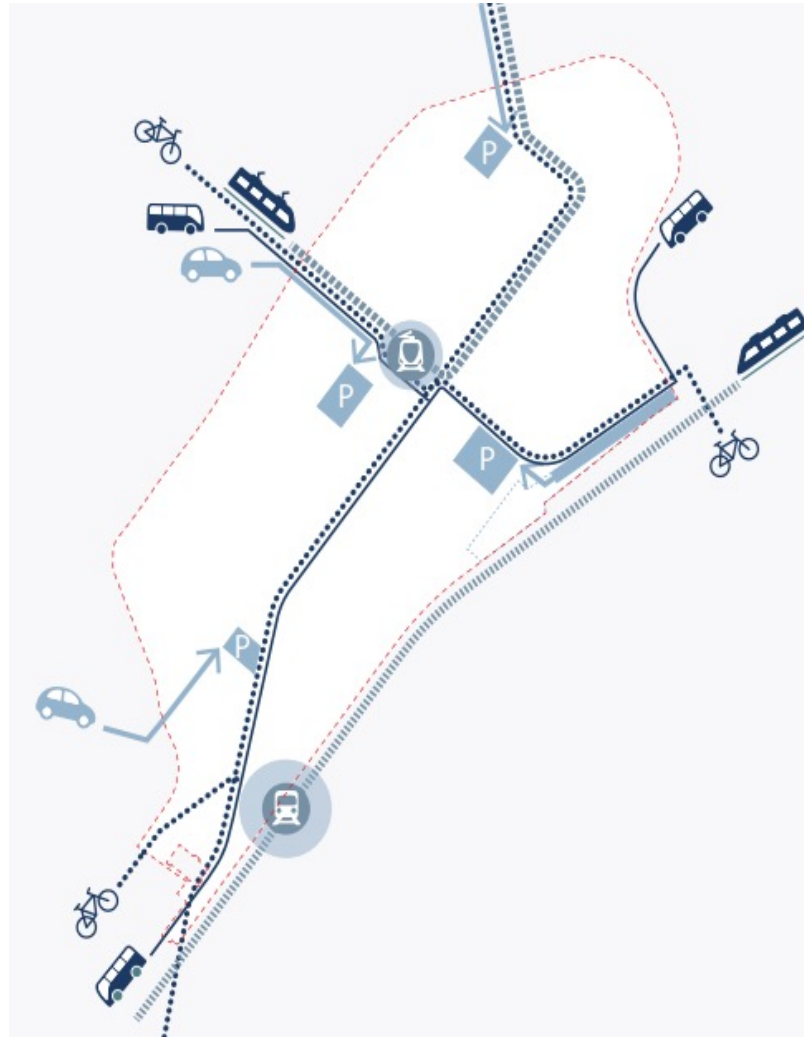
Den Erhalt an d'Néinotzung vun besteeënden Strukturen





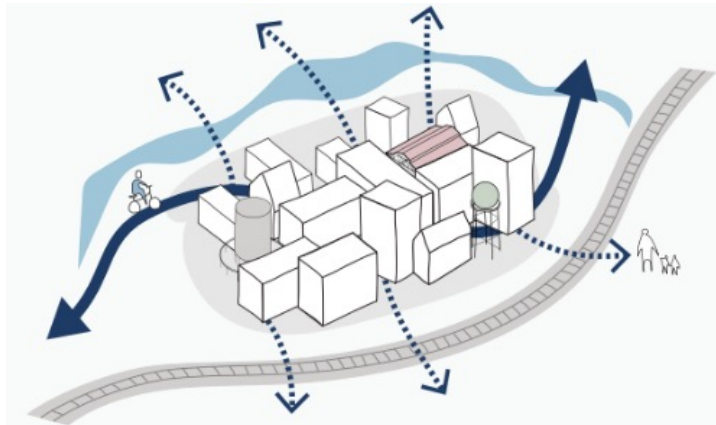
Urban Vision

Eng interconnectéiert Mobilitéit mat autofräien Stroossen

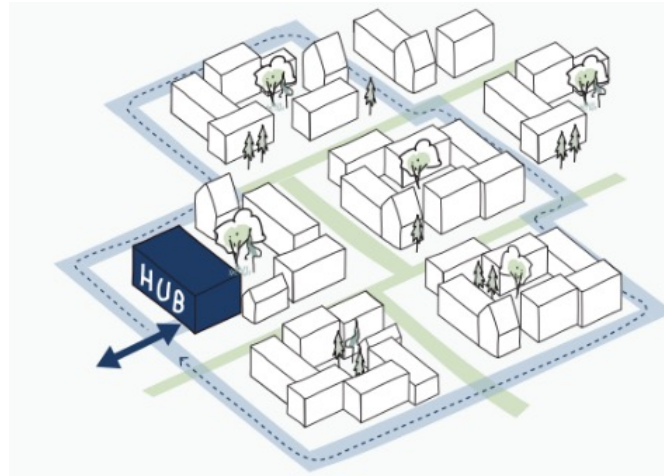


Urban Vision

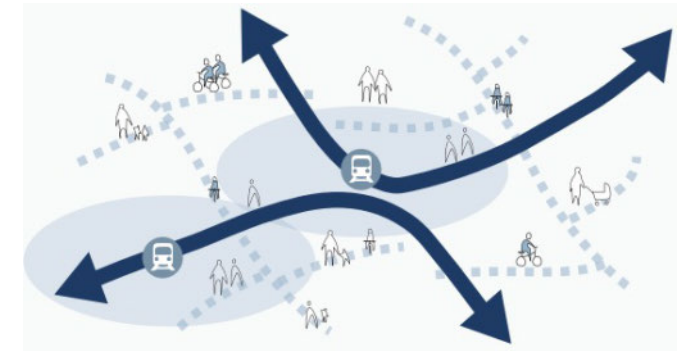
Eng interconnectéiert Mobilitéit mat autofräien Stroossen



Gutt vernetzt zou der Ëmgéigend,
max. 500 m téschent de Kräizungen vun Vëlo- an
Foussgängerweeër



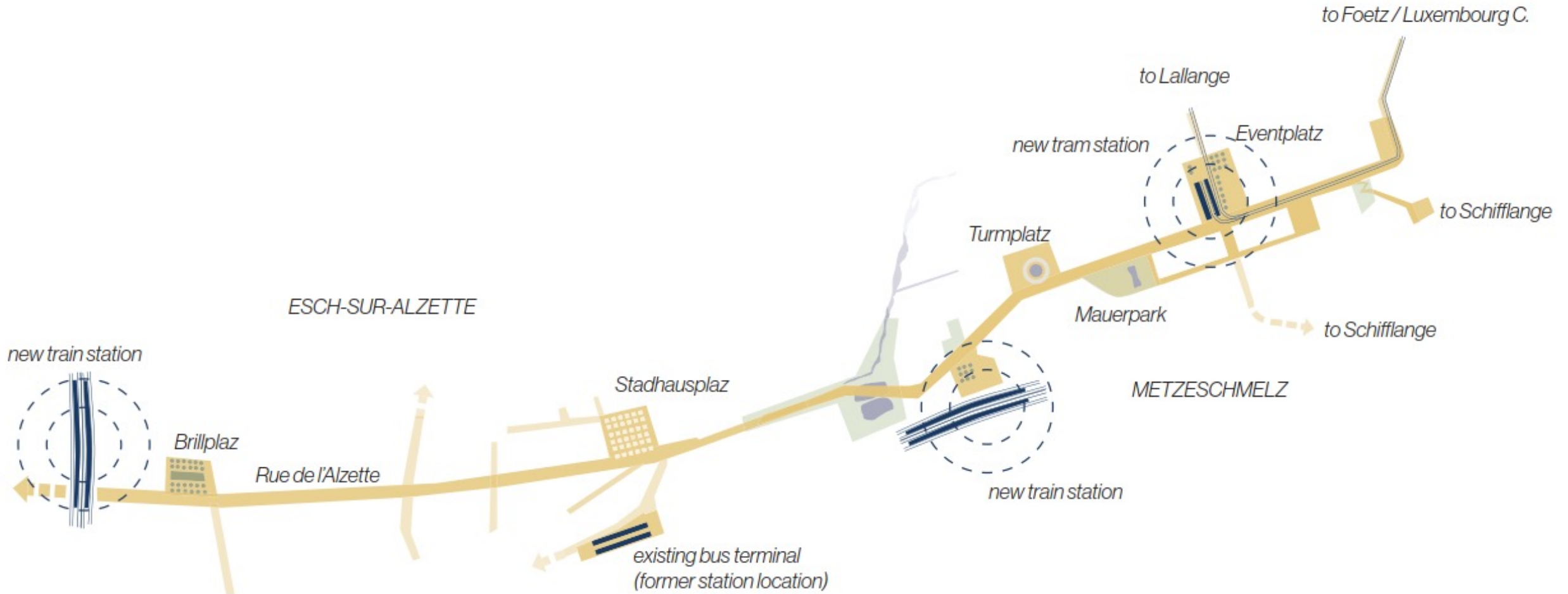
Begrenzten Autotraffic,
mat konsolidéierten Parkplazen an den
Facility-Hubs



**En integréiert an gutt erreechbaren öffentliche
Transport,**
a Réseau aus Zuch, Tram an schnellem Bus

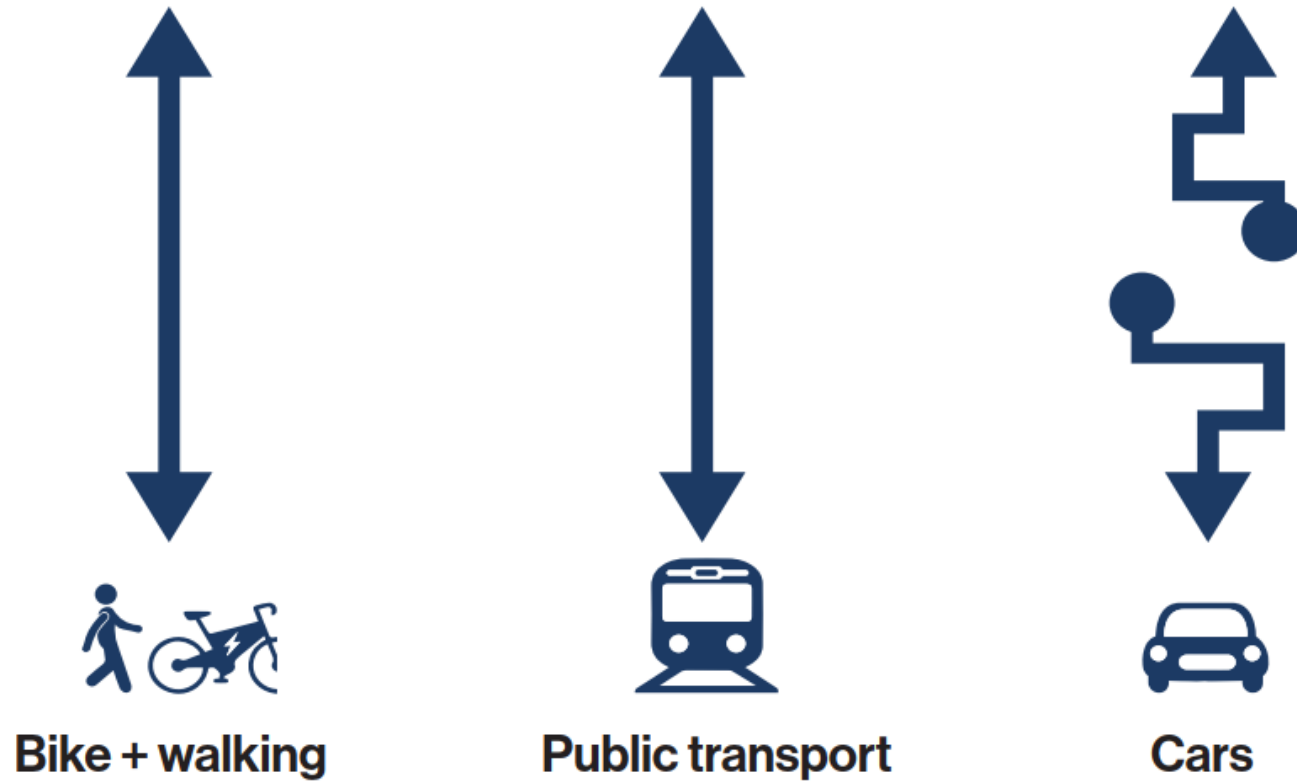
Urban Vision

Eng interconnectéiert Mobilitéit mat autofräien Stroossen



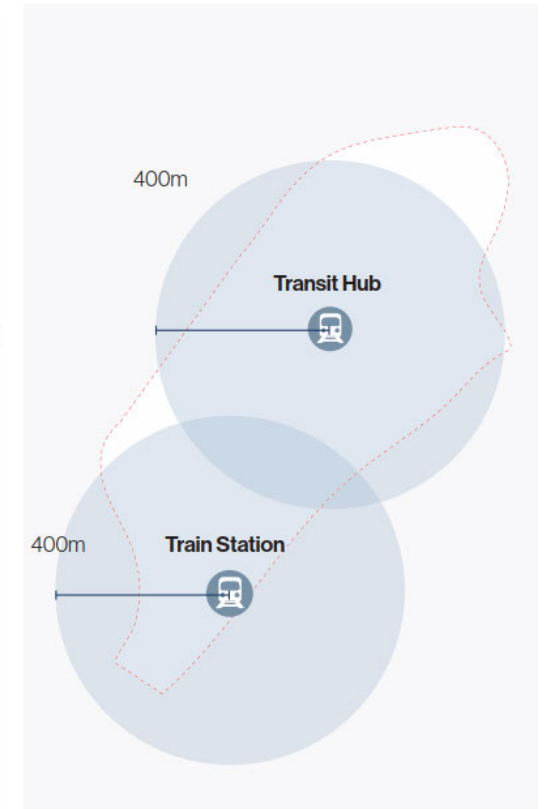
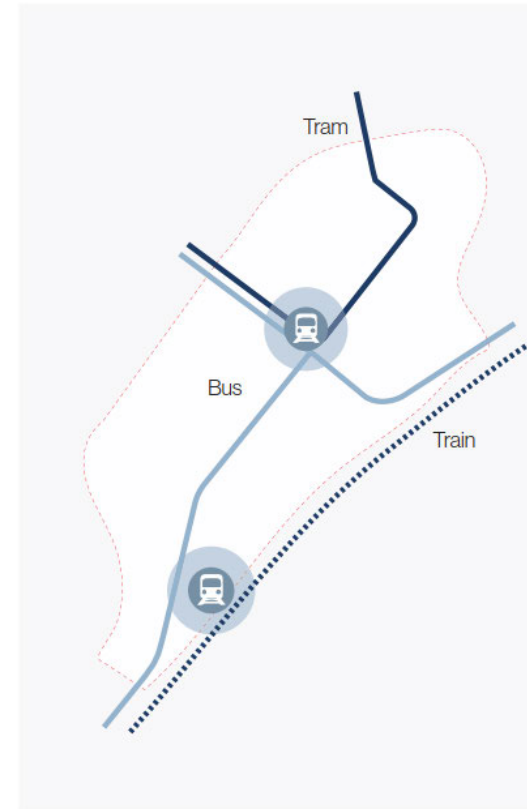
Urban Vision

Eng interconnectéiert Mobilitéit mat autofräien Stroossen



Urban Vision

Eng interconnectéiert Mobilitéit mat autofräien Stroossen



Urban Vision

Eng interconnectéiert Mobilitéit mat autofräien Stroossen

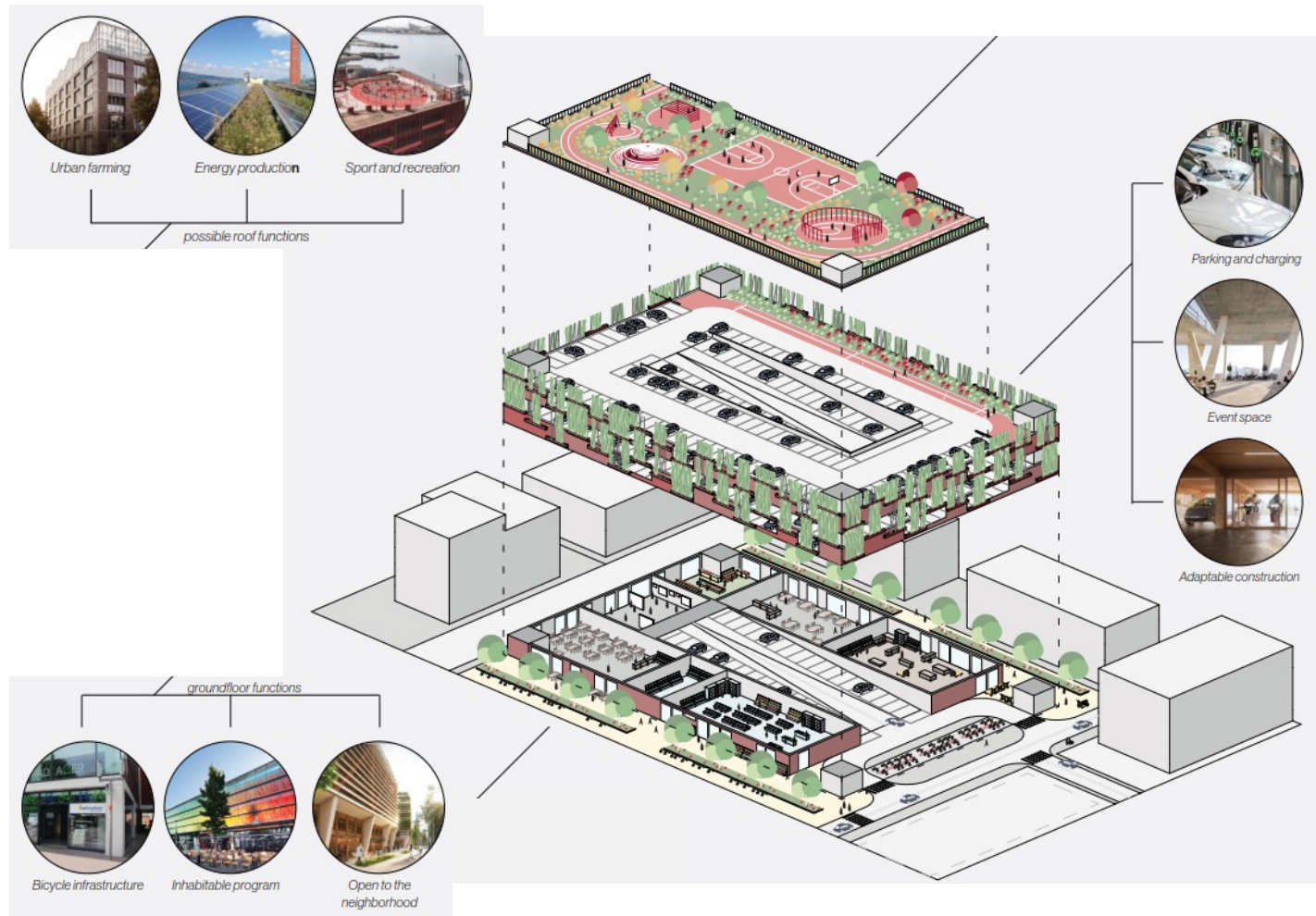


Urban Vision



Urban Vision

Eng interconnectéiert Mobilitéit mat autofräien Stroossen



Urban Vision

Eng interconnectéiert Mobilitéit mat autofräien Stroossen



Use the roofs and groundfloors

Quality facades

Potential future functions



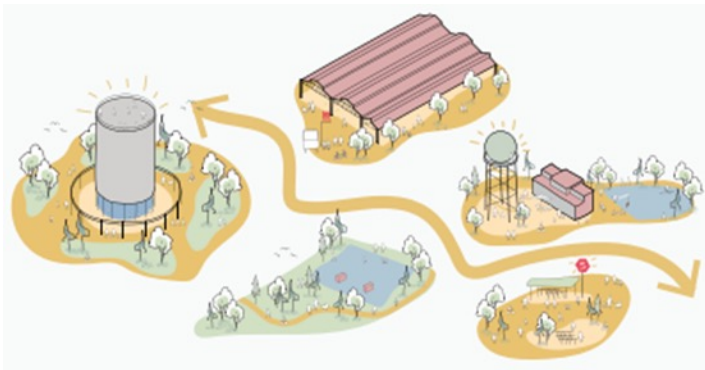
Urban Vision

En accessibelen Reseau vun héichwäertegen
ëffentlechen Raim

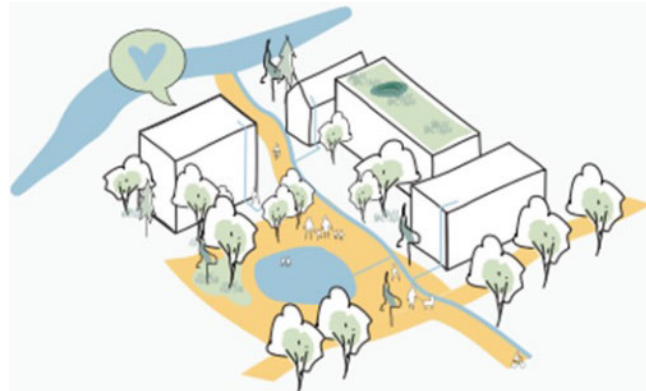


Urban Visioun

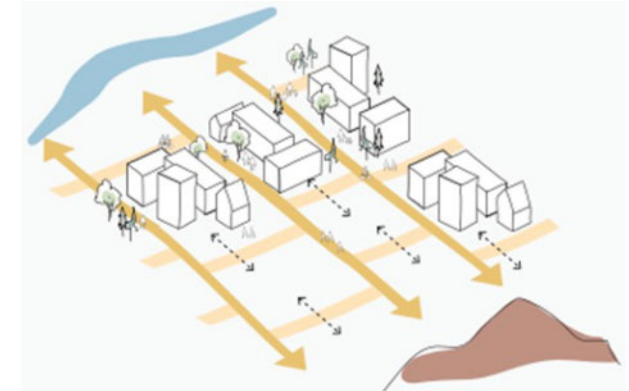
En accessibelen Reseau vun héichwäertegen
ëffentlechen Raim



En zentraalt Gerüst aus urbanen Raim
déi verschidden Destinatiounen mateneen
verbannen



Gréng a blo Plazen an Stroossen,
fir e gutt Mikroklima



En dicht a benutzerfrëndlecht Netz aus Stroossen an
Weeër,
fräi vun privaten Parkplazen

Urban Vision

En accessibelen Reseau vun héichwäertegen
ëffentlechen Raim



Urban Vision

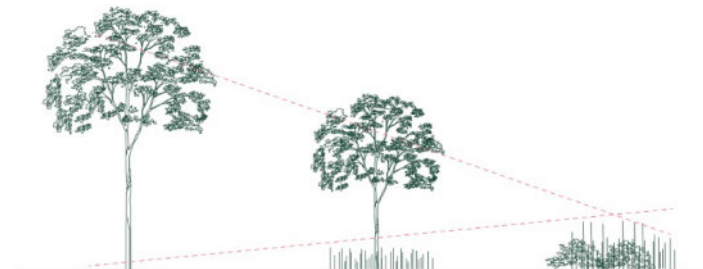
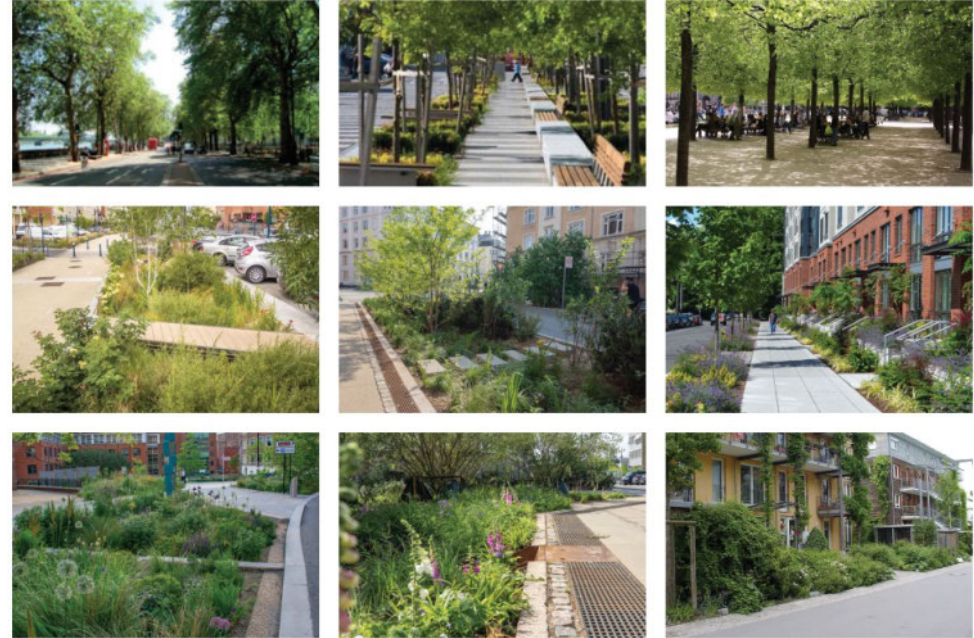
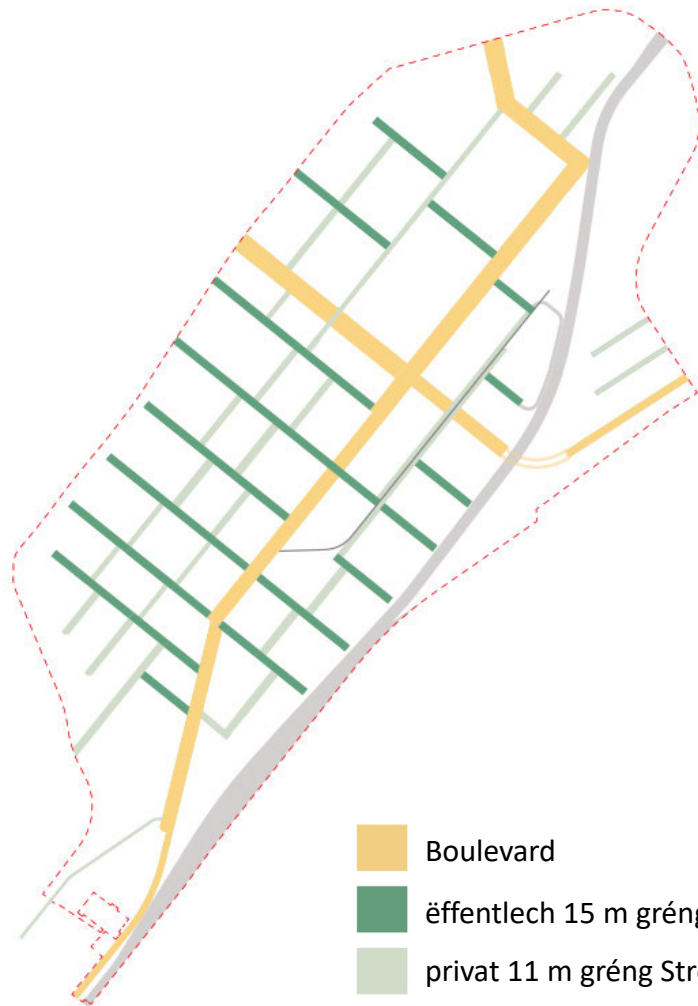
En accessibelen Reseau vun héichwäertegen
ëffentlechen Raim



- ëffentlech Haaptplazen
- ëffentlech Pocket-Parken / Plazen
- gréng Pocket-Parken / Plazen
- Uelzecht / Weiheren
- ëffentlech gréng Diercher
- ëffentlech gréng Stroossen
- ëffentlech Verbindungen zou privaten Flächen

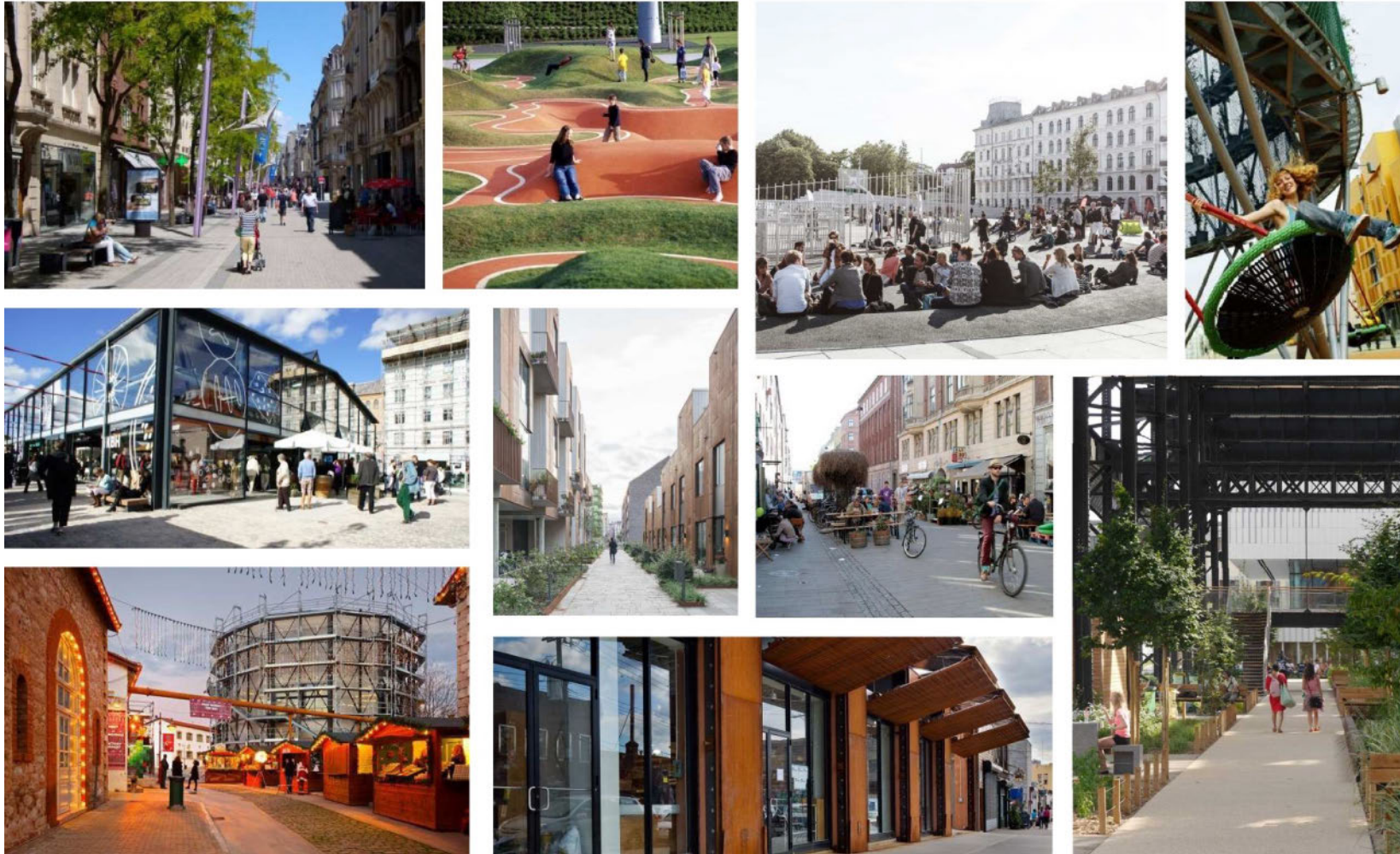
Urban Vision

En accessibelen Reseau vun héichwäertegen
ëffentlechen Raim



Urban Vision

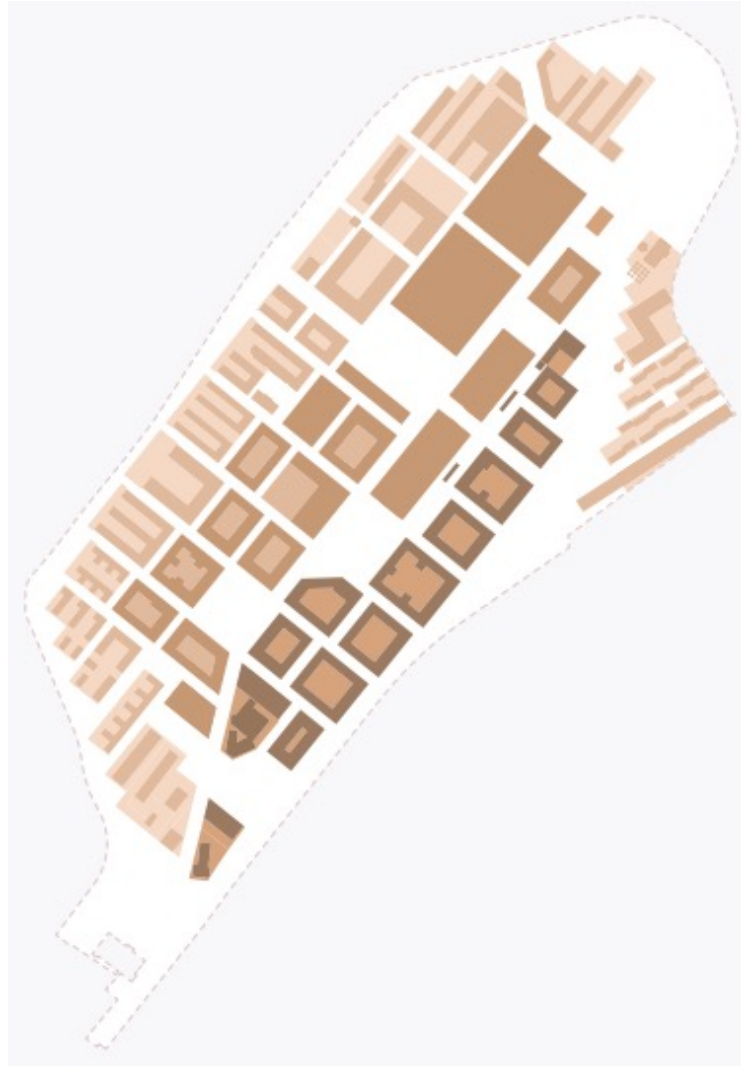
En accessibelen Reseau vun héichwäertegen
ëffentlechen Raim





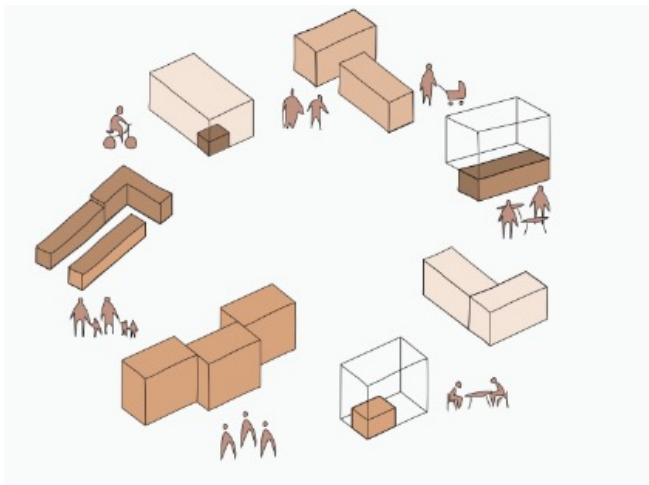
Urban Vision

En ugepassten an dichten Mix vun Gebaier an Funktiounen

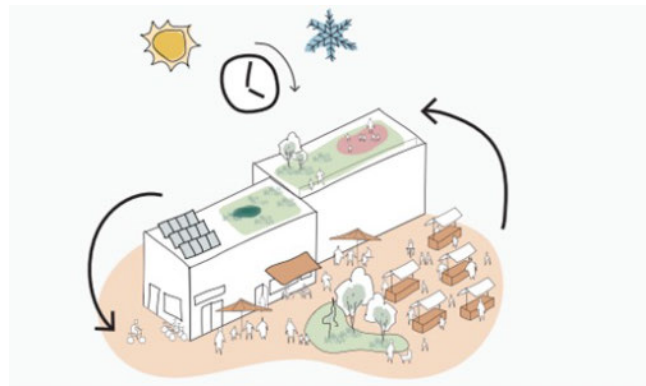


Urban Vision

En ugepassten an dichten Mix vun Gebaier an Funktiounen

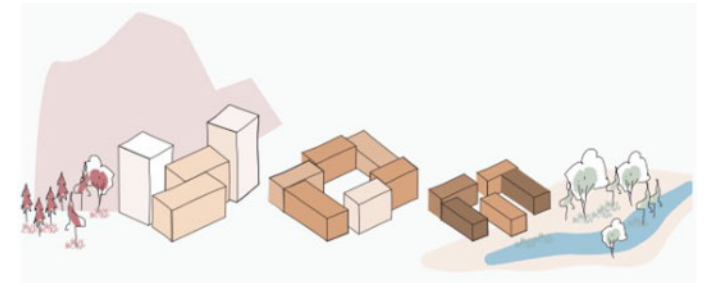


**E gemëschten Quartier mat mindestens 50%
Wunnengen an 30% abordabelen Wunnraum**



**Raimlech Effizienz duerch Iwwerlappen
vun Funktiounen**

Aktivatioun vun der 5ter Fassad, Méifach
Notzung vun öffentlechen Flächen,
Deelen vun Equipementer an
Zesummeleeën vun Funktiounen



**Verschieden Typen vun Gebaier déi dem Kontext
entsprechen,
méi héich Bléck a Osten an méi niddregen Stadhaier
am Westen**

Urban Vision

En ugepassten an dichten Mix vun Gebaier an Funktiounen

Aktuell geplangten Bruttobaufäch: +/- 800,000 m²

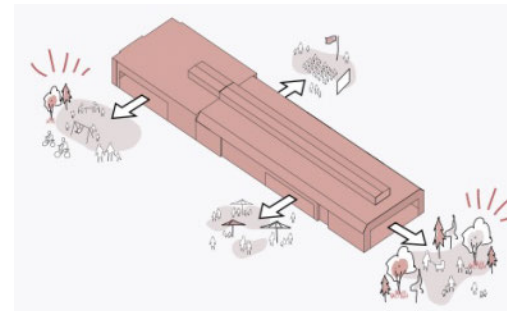
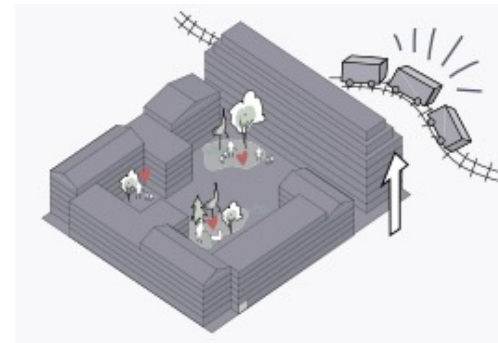
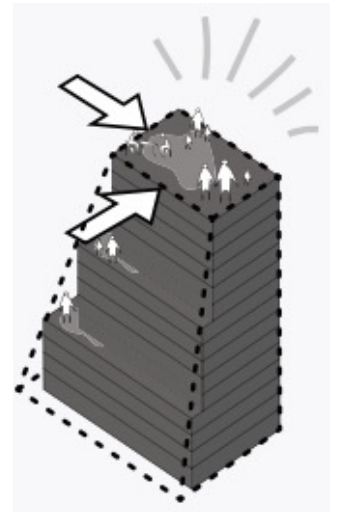
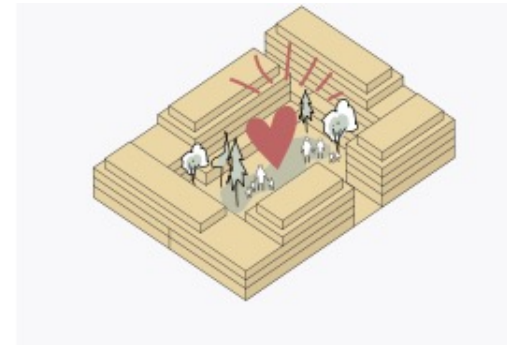
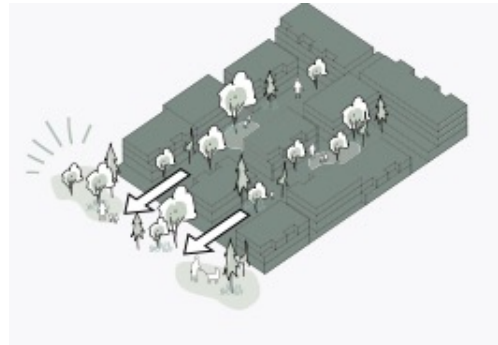
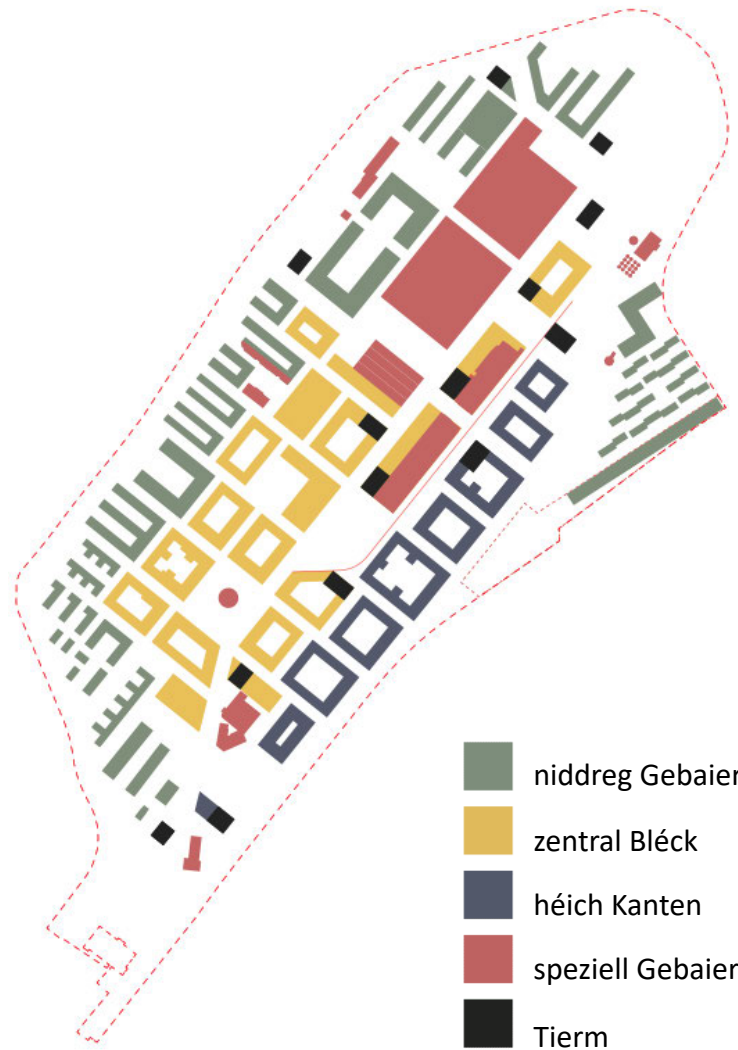
Downer:

- Wunnen (30 % abordabel) min. 50 %
- Büro 10 - 18 %
- Handwierk an kleng Entreprises 4 - 5 %
- Geschäfte an Gastronomie 1 - 2 %
- Öffentlech Aariichtungen (Schoulen, asw.) 10 %
- Facility Hubs 9 %
- Auer Notzung 4 %

Aktuell ass eng Studie iwwert den Raumprogramm an Optrag, déi herno zesummen mat de Gemengen an Agora déi genau Verdeelung festleet

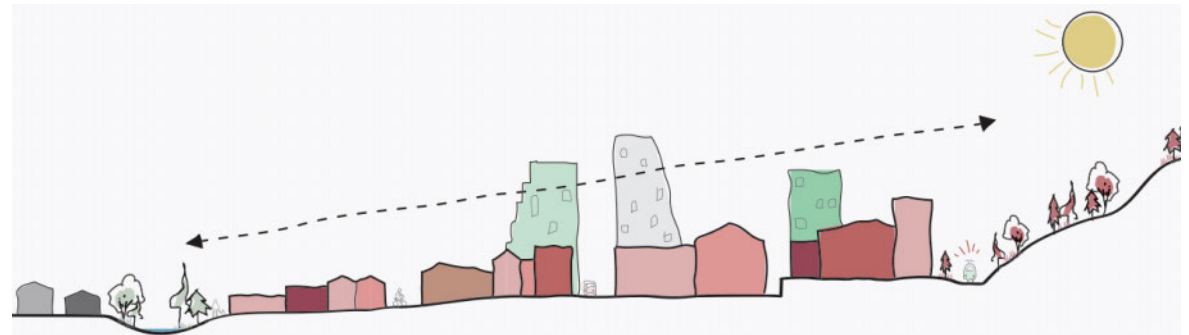
Urban Vision

En ugepassten an dichten Mix vun Gebaier an Funktiounen



Urban Vision

En ugepassten an dichten Mix vun Gebaier an Funktiounen





Nächst Schrëtt

- Botzen vum Site an Ofrappen vun bestëmmten Industrieanlagen vun AM
- éischt Sécherungsmosnamen fir déi geschützten Gebaier
- Preparatioun vun der Modifikatioun vum PAG (Esch & Schëffleng)
- Biergerbedeelegungsprozess
- Ausschaffen vun dem éischten PAP
- Planung vun den éischten Erschléissungsmosnamen (Bau-Ufank 2026 -2027)
- Kommerzialiséieren vun deenen éischten Gebaier (2027 - 2028)

Nächst Schrëtt

